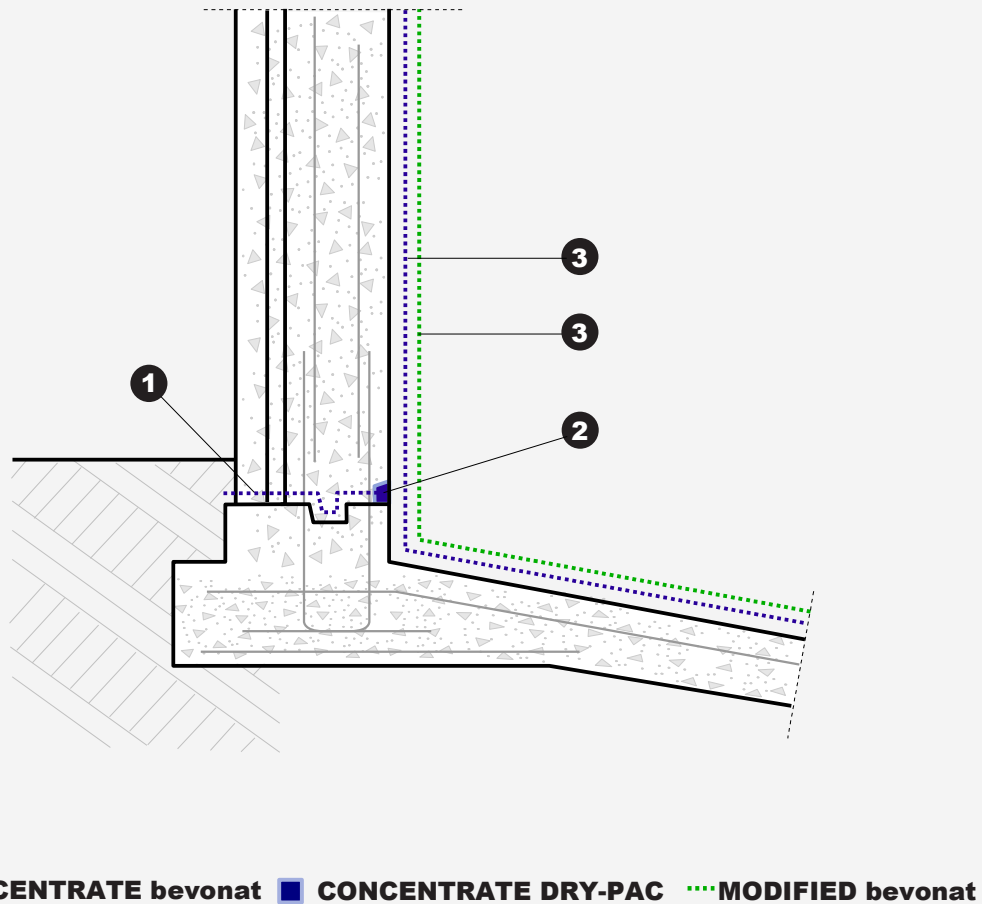


SZENNYVÍZTISZTÍTÓ – ISZAPROTHASZTÓ MEDENCE


1 lépés A fal és az alaplemez kapcsolatoknál a két szerkezeti egység betonozása között a teljes érintkezési felületen használjon Xypex Concentrate bevonatot a felületek összeillesztéséhez 1 kg/m² anyag felhasználással.

2 lépés A horony felületére hordjon fel egy réteg Xypex Concentrate bevonatot 0,8 kg/m² anyagfelhasználással, majd töltse ki a hornyot Xypex Concentrate Dry-Pac javítóhabarccsal és alaposan tömörítse.

3 lépés A tartály belső felületére (fal, földém, padló) hordjon fel egy réteg Xypex Concentrate bevonatot 0,65-0,8 kg/m² anyagfelhasználással. A Xypex Concentrate bevonat alkalmazása és megszilárdulása után, de amior az még „zöld”, egy réteg Xypex Modified bevonatot kell felhordani 0,65-0,80 kg/m² anyagfelhasználással.

1. megjegyzés: A vázlatrajzon csak a Xypex alkalmazás részletei láthatók és nem ábrázolja a szabvány szerint szükséges rugalmas munkahézag tömítőanyagokat, vagy a repedés javításokat, amire szükség lehet.

2. megjegyzés: A vázlatrajz a Xypex felületkezelést mutatja. A tervező fontolóra veheti a Xypex Concentrate DS száraz szóróanyagok vagy a Xypex betonadalékszerek (C-széria) alternatív felhasználását, ahol azok alkalmazhatók.