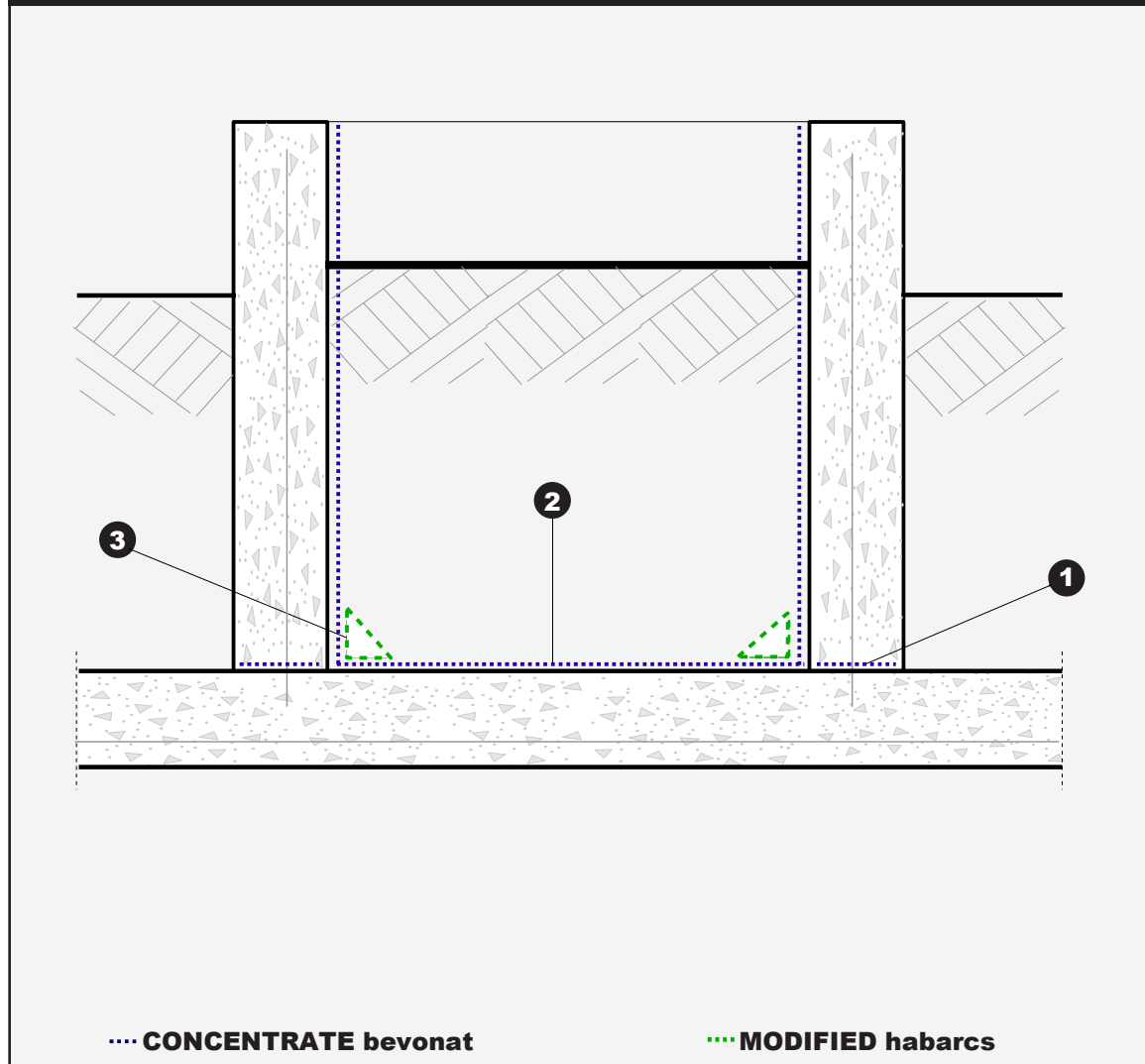


**BETON NÖVÉNYTARTÓ**



- 1 lépés** A fal és az alaplemez kapcsolatknál a betonozási szakaszok között a teljes érintkezési felületen használjon Xypex Concentrate bevonatot a felületek összeillesztéséhez 1 kg/m<sup>2</sup> anyagfelhasználással.
- 2 lépés** Vigyen fel egy réteg Xypex Concentrate bevonatot 0,8 kg/m<sup>2</sup> anyagfelhasználással, a falak és az alaplemez belső felületére.
- 3 lépés** A Xypex Concentrate bevonat alkalmazása és megszilárdulása után, de amikor az még „zöld”, alkalmazzon Xypex Modified habarcsot a medence belsejében, az alaplemez és fal csatlakozás vonalában, az ábra szerint.
  1. megjegyzés: A vázlatrajzon csak a Xypex alkalmazás részletei láthatók és nem ábrázolja a szabvány szerint szükséges rugalmas munkahézag tömítőanyagokat.
  2. megjegyzés: A vázlatrajz a Xypex felületkezelést mutatja. A tervező fontolóra veheti a Xypex Concentrate DS száraz szóróanyagok vagy a Xypex betonadalékszerek (C-széria) alternatív felhasználását, ahol azok alkalmazhatók.